

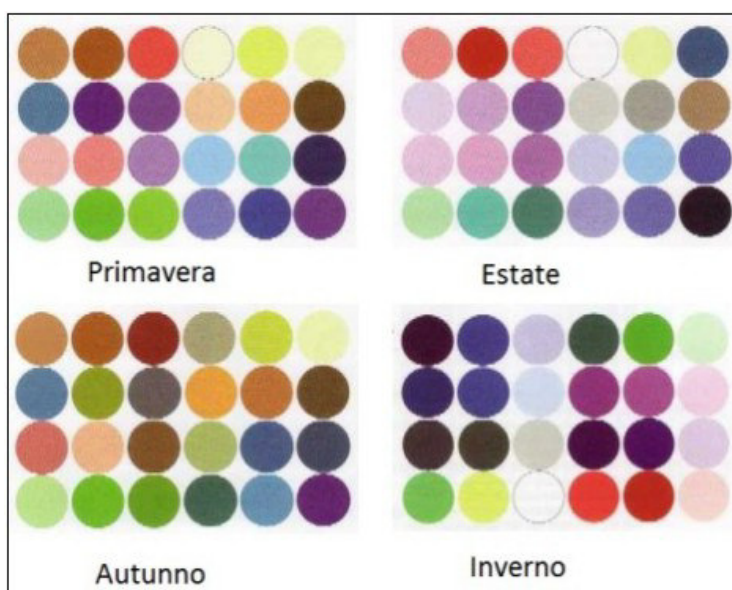
Armocromia – 4 stagioni

Armocromia: armonia del colore
o APS: Analisi Personale del Colore

Il Test dei Colori

1 Parte

Ognuna di noi ha una stagione di riferimento: Inverno, Autunno, Primavera, Estate.
Per capire quale palette di colori ci dona, dobbiamo osservare il colorito della nostra pelle e la risposta del colore su di essa.



Inverno: colori freddi/puri/profondi. Sono colori primari e saturi.

Estate: colori freddi/luminosi/tenui. Sono colori poco saturi o insaturi.

Primavera: colori caldi/puri/luminosi. Sono colori allegri, vivaci, brillanti.

Autunno: colori caldi/tenui/intensi. Sono colori piuttosto soft e molto caldi.

2 Parte

Le 4 stagioni comprendono delle sottocategorie, 12 come i mesi dell'anno. Una volta individuata la propria stagione di riferimento, dobbiamo vedere se la nostra palette di colori è calda, fredda-intensa, tenue-pura (assoluta), luminosa. Ecco quali parametri seguire:



INVERNO:

– **Inverno Profondo / Deep Winter:**

regnano le tonalità scure e pronde. Alle persone inverno profondo doneranno colori primari, saturi, non troppo caldi, giusto un tocco fiammeggiante.

Vanno bene colori come: mogano scuro, carbone, prugna, rosso puro, viola ghiaccio, verde foresta.



– **Inverno Freddo / Cool Winter:**

Puntiamo sui colori freddi, puri, nessuna traccia di calore li percorre e sono tutti percorsi da un'ombreggiatura nera. Non ci sono compromessi, è la stagione del nero o bianco. Le persone Inverno Freddo stanno benissimo vestite di nero.

Alcuni colori amici: nero, bianco brillante, blu regale, porpora, viola-blu, magenta, rosso-blu.



– **Inverno Puro - Assoluto / Clear Winter:**

A dominare sono i colori lucenti, brillanti; molto saturati e appariscenti. Sono tonalità che non tutte possono permettersi: blu elettrico, giallo canarino, fucsia, verde smeraldo.



ESTATE:

– **Estate Fredda - Assoluta / Cool Summer:**

Chi appartiene a questa categoria ha occhi, pelle e capelli dai toni freddi, con pochissime, o addirittura senza, sfumature calde. La differenza tra l'Estate Assoluta e l'Inverno Assoluto è la saturazione dei colori. Vanno bene varie tonalità di blu e colori freddi poco saturi.



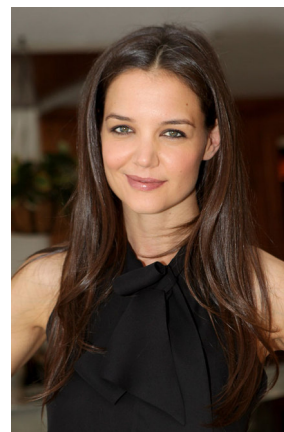
– **Estate Luminosa – Chiara / Light Summer:**

Le persone che fanno capo a questa stagione avranno bisogno di colori neutri o freddi, niente sfumature accese, tenui. Se vestite con i colori giusti, queste persone assumono un aspetto fine, etereo, quasi aristocratico. Colori amici sono: azzurro acqua, rosa cipria, grigio chiaro, verde menta, beige.



- **Estate Tenue / Soft Summer:**

Chi appartiene a questo gruppo deve prediligere capi che mostrino una predominanza di colori soft come grigio, porpora, rosa scuro, blu marino. Le persone di questo gruppo possono presentare caratteristiche molto diverse tra loro. E' essenziale limitare i contrasti forti.



PRIMAVERA:

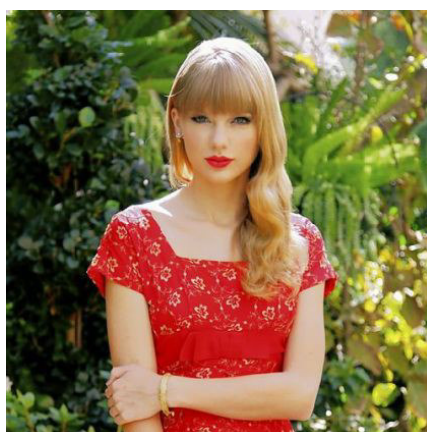
- **Primavera Luminosa – Brillante / Clear Spring:**

La caratteristica comune alle donne primavera luminosa è una pelle molto chiara, pallida, quasi porcellana. Queste persone avranno bisogno di contrasti forti, con colori shock: royal blu, rosso corallo, rosa shocking, giallo limone intenso.



– **Primavera Chiara / Light Spring:**

A dominare sono colori chiari ma allo stesso tempo caldi e morbidi. Le persone appartenenti a questo sottotipo avranno poco contrasto occhi-pelle-capelli. E' importante evitare colori polverosi, scuri e troppo intensi. Scegliete il crema, acquamarina, grigio chiaro, pesca chiaro, verde-giallo.



– **Primavera Calda – Assoluta / Warm Spring:**

E' la stagione caratterizzata da colori caldi e luminosi, accesi, come se fossero toccati dal giallo dei raggi del sole. La pelle è trasparente e delicata, come una pesca. Non si parla di caldo come il bronzo o terracotta (caratteristici dell'autunno), ma caldo come il corallo o pesca. Colori amici: giallo narciso, violetto, verde erba.



AUTUNNO:

– **Autunno Profondo – Caldo / Deep Autumn:**

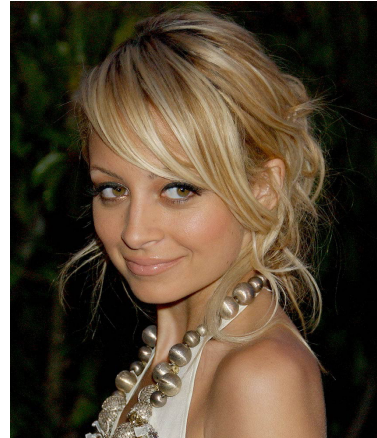
I colori sono caldi ma più profondi, più scuri e di sicuro più neutri, con una grande intensità. Alcuni dei colori migliori sono: melanzana, mogano, caffè, oro vecchio, oliva scuro, rosso mattone, avorio. Non comprende rosati.



– **Autunno Tenue / Soft Autumn:**

Si punta soprattutto su colori soft, delicati, chiari abbastanza ma sempre ricchi, di certo non pastello o pallidi. Queste persone presentano una grande armonia tra occhi-pelle-capelli ed è importante che stiano lontane dal nero.

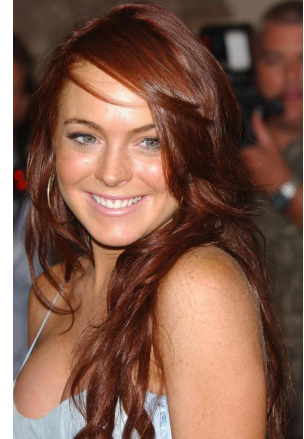
Puntare su colori come il verde oliva, miele, pesca chiaro, rosa caldo.



– **Autunno Assoluto – Intenso / Warm Autumn:**

I colori più caldi e ricchi che uno possa immaginare fanno parte di questa palette. Sono persone dal colorito caldo, attenuato e ricco e i colori che più le valorizzano sono ricchi ma non squillanti, non accesi.

E' bene puntare su: oro, arancio, rosso aranciato, rosso ruggine, bronzo, marrone caldo (da chiaro a scuro), verde foresta.



Se sei Inverno, probabilmente avrai:

- Colori profondi, associati ad un sottotono rosa o blu (ex. Capelli neri o castano scuro)
- Sottotono di pelle bluastro o roseo. Sfumature giallo-oliva possono essere presenti, ma non nella stessa misura dei toni freddi.
- Gli occhi sono intensi (grigio carbone, blu, viola, verde smeraldo, nero, nero marrone, nocciola scuro)
- Un forte contrasto tra colore dei capelli – occhi- pelle (ex. Capelli marroni o neri, occhi blu e pelle pallida)
- Oppure un look globale profondo, con pelle olivastro-scura, occhi scuri e capelli marrone-nero

Se sei Autunno, probabilmente avrai:

- Colori profondi con un sottotono di pelle dalle sfumature dorate (ex. Capelli biondo fragola, marrone castano o capelli rossi)
- Sottotono di pelle caldo. Possono esistere sfumature bluastre o rosate, ma i colori dominanti sono caldi. Pelle color pesca.
- Gli occhi avranno i toni della terra: marrone-nero, marrone profondo, marrone chiaro, verde scuro, nocciola scuro, blu, verde scuro, verde-blu (possibile presenza di grigio e/o giallo).
- Generalmente non ci saranno alti contrasti di colore tra capelli – occhi – pelle.
- Il tuo colorito può apparire come un mix di toni caldi e freddi che ti renderà quasi neutrale, ma sempre con una certa profondità.
- Oppure un look profondo, con pelle olivastro o scura, occhi scuri e capelli nero-marrone.

Se sei Estate, probabilmente avrai:

- Basso contrasto tra colore dei capelli e colore degli occhi. Tuttavia è possibile avere capelli e occhi di un colore freddo e profondo, con pelle chiara.
- Hai un colorito generalmente freddo; non importa se i capelli sono biondi o castani e la pelle chiara o scura.
- Gli occhi hanno un colore freddo e soft, con probabili sfumature grige che personalizzeranno i vari nocciola, blu e verde.
- Il tuo sottotono di pelle sarà rosa o blu.
- Il colore dei tuoi capelli sarà freddo, o cenere, con riflessi (pochi o inesistenti) tendenti al rosso o dorati.

Se sei Primavera, probabilmente avrai:

- Basso contrasto tra colore di capelli – pelle – occhi. Tuttavia potrai anche avere capelli scuri, pelle pallida e occhi chiari.
- Sottotono di pelle caldo e dorato. Oppure, se la tua pelle è rosa, sarà sicuramente un rosa caldo. Potresti presentare sfumature fredde, ma poco rilevanti.
- I tuoi colori saranno quelli della terra e dell'estate; dal blu turchese al nocciola, fino al mattone chiaro scintillante.
- I tuoi capelli vanno dal marrone scuro al ramato, dall'oro profondo al biondo chiaro. Se sono scuri, probabilmente presenteranno riflessi dorati o rossastri.
- Se hai capelli scuri, può essere che tu abbia occhi chiari e leggeri rispetto a ciò che è tipico nella tua etnia.

If you're a Winter, you probably have:

- A lot of **depth to your coloring** with bluish or pinkish undertone (eg. Very black to dark brown hair, ashy dark brown hair)
- Bluish or pinkish undertone** to your skin. Olive-yellow undertones may be visible but not in the same extent as the cool undertones.
- Eyes are intense** (charcoal grey, blue, bright blue, violet, emerald green, black, black-brown, dark hazel)
- High contrast between your hair color, eye color and skin tone** – eg. Dark brown/black hair with sparkly eyes and pale skin
- ... Or an **overall deep look** with olive to black skin, dark eyes and black-brown hair

If you're an Autumn, you probably have:

- A lot of **depth to your coloring with golden undertones** (eg. strawberry blonde hair, chestnut brown or rich red hair)
- Warm undertone to your skin**. Bluish or pinkish tints may exist but the warmth is dominant. Peachy skin, which is a warm type of pink is considered warm.
- Deep, earth tone quality to your eye color** such as black-brown, deep to medium brown, bright brown, deep green, light to dark hazel, dark blue, mixed blue and green eyes (some gray or/and yellow in them)
- In general, your **coloring is low in contrast** but not as delicate as [Spring](#) and [Summer](#). Some Autumns have a high contrast coloring but not as vivid as a [Winter](#)
- Light, muted but rich coloring which appears mousy** and a mix of both cool and warm which make you look neutral. But you still have some depth to it
- ... Or an **overall deep and warm look** with olive to black skin, very dark eyes and dark brown to black hair.

If you're a Summer, you probably have:

- Low level of contrast between your hair and eye color**. However you can also have cool (diffused) deep hair, eye color and light skin.
- You have an **overall cool and ashy coloring** no matter if your hair is blonde or brown, and no matter if your skin is light or dark.
- Your **eyes have a soft, cool tone quality to them**, such as slate and blue. Often with some grey to them, such as greyish hazel, greyish blue, greyish green.
- Your skin is dominantly cool with pink or blue undertone (without tan)
- Your **hair color is in general cool and ashy**, with little or no red or golden highlights. Hair color within the Summer season ranges from the lightest and ashiest blonde to deep ash brown

If you're a Spring, you probably have:

- **Low level of contrast between hair, skin and eye color.** However you may also have dark hair, pale skin but with clear eyes
- **Clear, warm and golden undertone to your overall coloring.** If your skin appears pink, it's more likely a warm pink (think peach). Some cool undertones may exist but is much less than the warmth
- **Earth and summer tone quality to your eyes,** ranging from turquoise blue to hazel and sparkly light brown
- **Your hair is between a dark to medium brown to coppery red, strawberry, deep golden to light blonde hair.** If your hair is dark it most likely has golden or reddish highlights
- If you're a *woman of color with dark hair*, you probably have **clear and lighter eyes than what's typical in your ethnicity** (eg. Turquoise blue, green, topaz, light brown, hazel)